

Федеральное государственное унитарное предприятие  
"Научно-исследовательский технологический институт им. А.П. Александрова"

ЗДАНИЕ 108

РАБОЧАЯ ДОКУМЕНТАЦИЯ

Пом. 324, 326  
Капитальный ремонт  
Строительная часть

14.019.0000.00 AC

Согласовано :

Помощник генерального директора

Начальник УКС

Главный энергетик

Начальник ОТНЭЭС

Начальник группы ПБ ООТчТБ

Начальник отделения 4

Начальник ООУРТСФЗ

Начальник секретного отдела

Пыхтеев О.Ю.

Горошко Н.И.

Иванов В.Г.

Анопочкин Е.Е.

Бабров Н.Е.

Колесников А.И.

Евдокимов В.А.

Повзун О.В.

2014 г.

Согласовано

Взам. инв. №

Подпись и дата

Инв. № подл.

28.04.14

А-74397

Согласовано

Инд. № подл. А-44397

Взам. инд. №

Лист и дата 14-28.04.14

Ведомость рабочих чертежей основного комплекта

Обозначение	Наименование	Примечание
14.019.0000.00 АС лист1	Титульный лист	A4
14.019.0000.00 АС лист2	Ведомость рабочих чертежей. Ведомость прилагаемых и ссылочных документов. Общие данные	A2
14.019.0000.00 АС лист3	План на отм. +7,200 между осями 10 – 12 и В – Е	
14.019.0000.00 АС лист4	Экспликация помещений. Разрезы 1 – 1, 2 – 2	A2
	Ведомость отделки помещений. Спецификация элементов заполнения проемов и перемычек. Ведомость перемычек	
	Экспликация полов.	A2
14.019.0000.00 АС лист5	Узлы монтажа и крепления кирпичных перегородок	A2
14.019.0000.00 АС лист6	Схема закладных для установки металлических дверей	A2
14.019.0000.00 АС лист7	Схема размещения рабочих мест	A4x3

Ведомость прилагаемых чертежей

Обозначение	Наименование	Примечание
14.019.0000.00 ОБ лист 1	Вентиляция	A3
14.019.0000.00 ОБ лист 2	Демонтаж элементов системы отопления	A3
14.019.0000.00 ВК	Демонтаж элементов санитарно-технического оборудования	A4x3
14.019.0000.00 ОБ.С	Спецификация оборудования, изделий и материалов. Вентиляция	A3
14.019.0000.00 АС.С.лист 1,2,3	Спецификация оборудования, изделий и материалов. Строительная часть	3фA3
14.019.0000.00 АС.С. лист 4	Спецификация объемов демонтажных работ	A3


Ведомость ссылочных документов

Обозначение	Наименование
инд.№ 63-7712 ( ЛФ 416 )	Зд 108. Архитектурно-строительные чертежи.
инд.№ 63-7708 ( ЛФ 411 )	Зд 108. Строительные чертежи выше отметки 0,000.
СНиП 3.03.01-87	Несущие и ограждающие конструкции.
СНиП 3.04.01-87	Изоляционные и отделочные покрытия.
СП 29.13330.2011	Свод правил "Полы" СНиП 2.03.13-88
СП 60.13330.2010	Свод правил "Отопление, вентиляция и кондиционирование" СНиП 41-01-2003
СНиП 12-03-2001	Безопасность труда в строительстве. Общие требования.
СНиП 12-04-2002	Строительное производство.
ГОСТ 30971-2012	Швы монтажные узлов примыканий оконных блоков к стенам проемам
ГОСТ Р 52749-2007	Швы монтажные оконные с паропроницаемыми саморасширяющимися лентами.
СНиП 3.05.01-85	Внутренние санитарно-технические системы
Серия 1431-6	Кирпичные перегородки для одноэтажных и многоэтажных производственных зданий.
	Типовые нормы и правила проектирования помещений для хранения носителей сведений, составляющих государственную тайну, и работы с ними.

Общие данные :

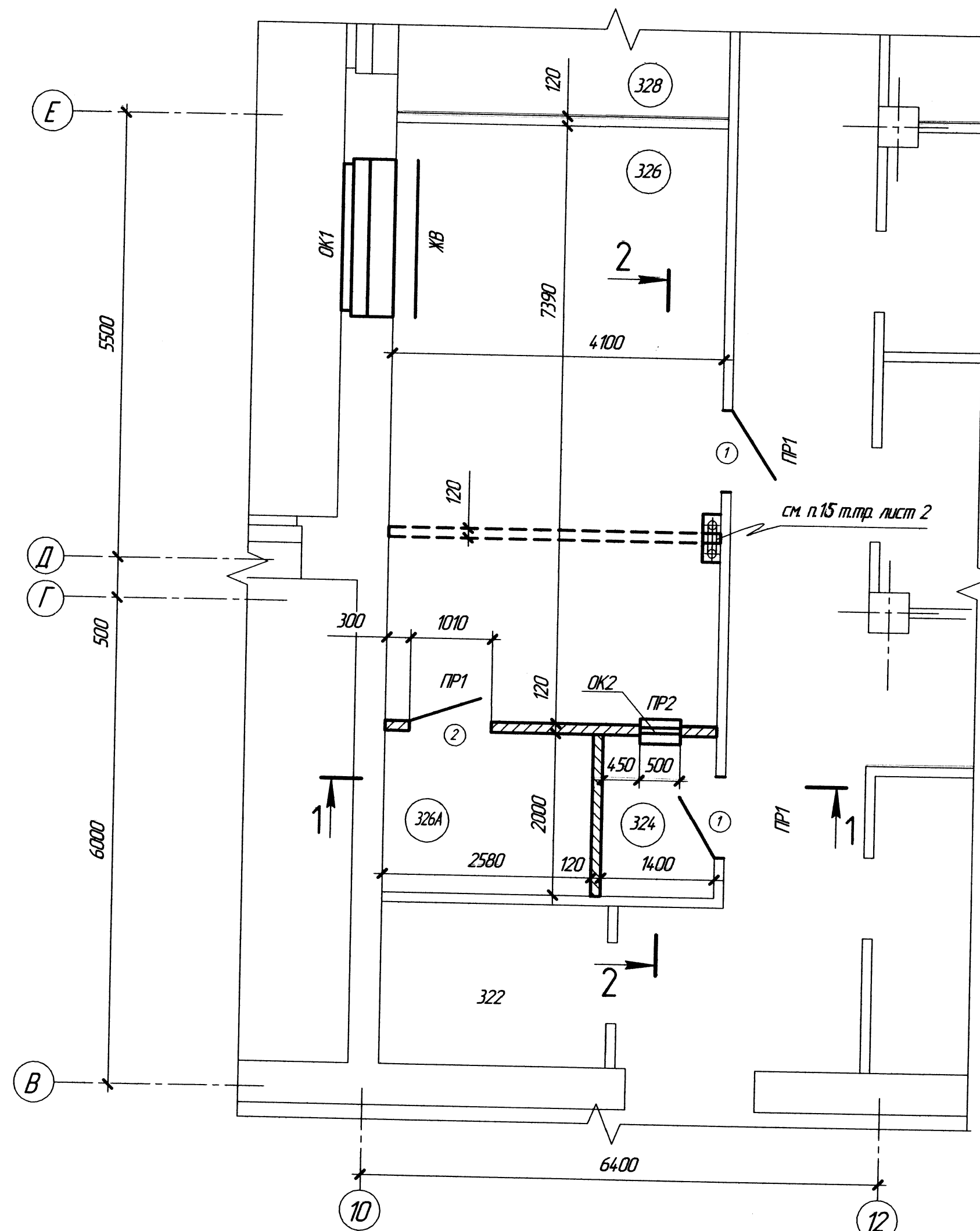
- Данный проект выполнен на основании служебной записки № 14/61/16 от 02.04.2014, служебной записки № 29-18/277 от 27.03.2014г. и технического задания от 02.04.2014г. на капитальный ремонт помещений 324, 326 здания 108.
- Данные помещения предназначены для размещения рабочих мест для сотрудников группы обеспечения режима секретности, секретного отдела и размещения хранилищ секретных документов.
- Данный проект предусматривает перепланировку существующих пом. 324 и 326 и образование новых помещений 324, 326 и 326А. Для этого существующую перегородку между пом. 324 и 326 демонтировать. Вновь возводимые перегородки выполнить из рядового одинарного полнотелого кирпича марки 100 ( КОРПо 1НФ/100/50 ) по ГОСТ 530-2007 на растворе М50 с последующим оштукатуриванием цементно-песчаным раствором, толщ. 20мм. Армировать 2φ58p1 с шагом поперечной арматуры 150мм через каждые 6 рядов кладки. Над дверными проемами 4 ряда кладки армировать в каждом шве.
- Возведение, армирование, примыкание вновь возводимых перегородок к существующим конструкциям выполнять, соблюдая требования типовой серии 1431-6 " Перегородки кирпичные одноэтажных и многоэтажных зданий пром. предприятий " – см. лист 5.
- При проектировании данных помещений руководствоваться требованиями " Типовых норм и правил проектирования помещений для хранения носителей сведений, составляющих государственную тайну, и работы с ними ".
- Данный проект предусматривает отделку стен и потолка помещений 324, 326 и 326А, замену бетонной стяжки и половое покрытие, дверных блоков в пом. 324 и 326 и оконного блока в пом. 326.
- Существующие дверные блоки в пом. 324 и 326, высотой 2,4м, заменить на новые металлические противопожарные двери ( Е130 ) с декоративной отделкой под дерево, высотой 2,0м. В пом. 326А установить противопожарный металлический дверной блок ( Е130 ).
- Для крепления металлических дверей в дверные проемы перегородок заложить металлические закладные из С 14 с заделкой в кладку, по 4 изделия с каждой стороны проема – см. лист 6.
- Существующий деревянный оконный блок в пом. 326 заменить на однокамерный стеклопакет из ПВХ профилей с поворотнo-откидными створками, сохранив существующую расстекловку по фасаду здания. Установку оконного блока выполнять, соблюдая рекомендации и требования ГОСТ Р 52749-2007 к :
  - размерам монтажных зазоров между оконным блоком и стеновыми проемами ;
  - узлам примыкания оконного блока к стеновым проемам ;
  - конструкциям монтажных швов .
- При установке оконных блоков обеспечить выполнение монтажных швов в полном объеме :
  - наружный водоизоляционный паропроницаемый слой с использованием саморасширяющейся уплотнительной ленты ( ПСУЛ ) и гидроизоляционной паропроницаемой ленты ( ГЛ ) ;
  - средний тепло-, звукоизоляционный слой с использованием монтажной пены и герметиков ;
  - внутренний пароизоляционный слой с использованием пароизоляционной ленты ( ПЛ ) .Узлы примыкания оконных блоков к стеновым проемам выполнять :
  - узел бокового и верхнего примыкания оконного блока к проему – по Рис. А.1 Приложения А ГОСТ Р 52749-2007, с отделкой внутренних откосов " сэндвич-панелями " ;
  - узел нижнего примыкания оконного блока к проему – по Рис. А.4 Приложения А ГОСТ Р 52749-2007, с изменениями с учетом конструкции стены .
- В перегородке между пом. 324 и 326 предусмотреть окно для выдачи и приема документов – однокамерный раздвижной стеклопакет 500х600 из ПВХ профиля с односторонним зеркальным остеклением и полкой шириной 400 мм.

- Отделку помещений выполнить в соответствии с ведомостью отделки помещений – см. лист 4.
- Замену полов выполнить в соответствии с экспликацией полов – см. лист 4.
- При выполнении строительно-монтажных работ предусмотреть демонтаж санитарно-технического оборудования :
  - демонтировать существующий радиатор системы отопления в пом. 326 и подводки к нему от стояка Сп5 – см. 14.019.0000.00 ОБ лист2 ;
  - демонтировать раковину со смесителем в пом. 326 и трубопроводы подводки ГВС, ХВС и канализации – см. 14.019.0000.00 ВК .
- В пом. 326 существующий стояк системы канализации зашить на всю высоту помещения влагостойким ГКЛ, предусмотрев в районе ревизии технический лючок для обслуживания.
- В пом. 326 отопительный прибор и подводки к нему подлежат замене согласно рабочей документации 12.018.0000.00 ВК " Зд 108. Система отопления. Капитальный ремонт ". В данный проект данные работы не включены.
- В пом. 326 предусмотреть установку бытового кондиционера " Panasonic " с наружным и внутренним блоком, работающего в режиме " нагрев – охлаждение ".
- Производство и приемку строительно-монтажных работ вести в соответствии с требованиями СНиП 3.03.01-87. При выполнении работ соблюдать требования СНиП 12-03-2001, СНиП 12-04-2002. Отделочные работы вести с соблюдением требований СНиП 3.04.01-87.
- Все применяемые материалы д. иметь сертификаты соответствия стандартам РФ : гигиенический, пожарный, качества. Допускается замена материалов, изделий и оборудования на аналогичные сертифицированные по усмотрению заказчика.
- Электрическую часть – см. проект 14.028.0000.00 ОП.

						14.019.0000.00 АС			
						НИТИ			
Изм.	Кол.	Лист	Инд.	Подп.	Дата	Зд 108. Пом. 324, 326 Капитальный ремонт Строительная часть	Стадия	Лист	Листов
Разраб.		Матвеева		Матвеева	25.04.14		р	2	7
Провер.		Самусь		Самусь	25.04.14				
						Общие данные Ведомость рабочих и прилагаемых чертежей Ведомость ссылочных документов			
Исполн.		Самусь		Самусь	25.04.14				
Утв.		Степанов		Степанов	25.04.14				

Формат А2

План на отм. +7,200 между осями 10 - 12 и В - Е

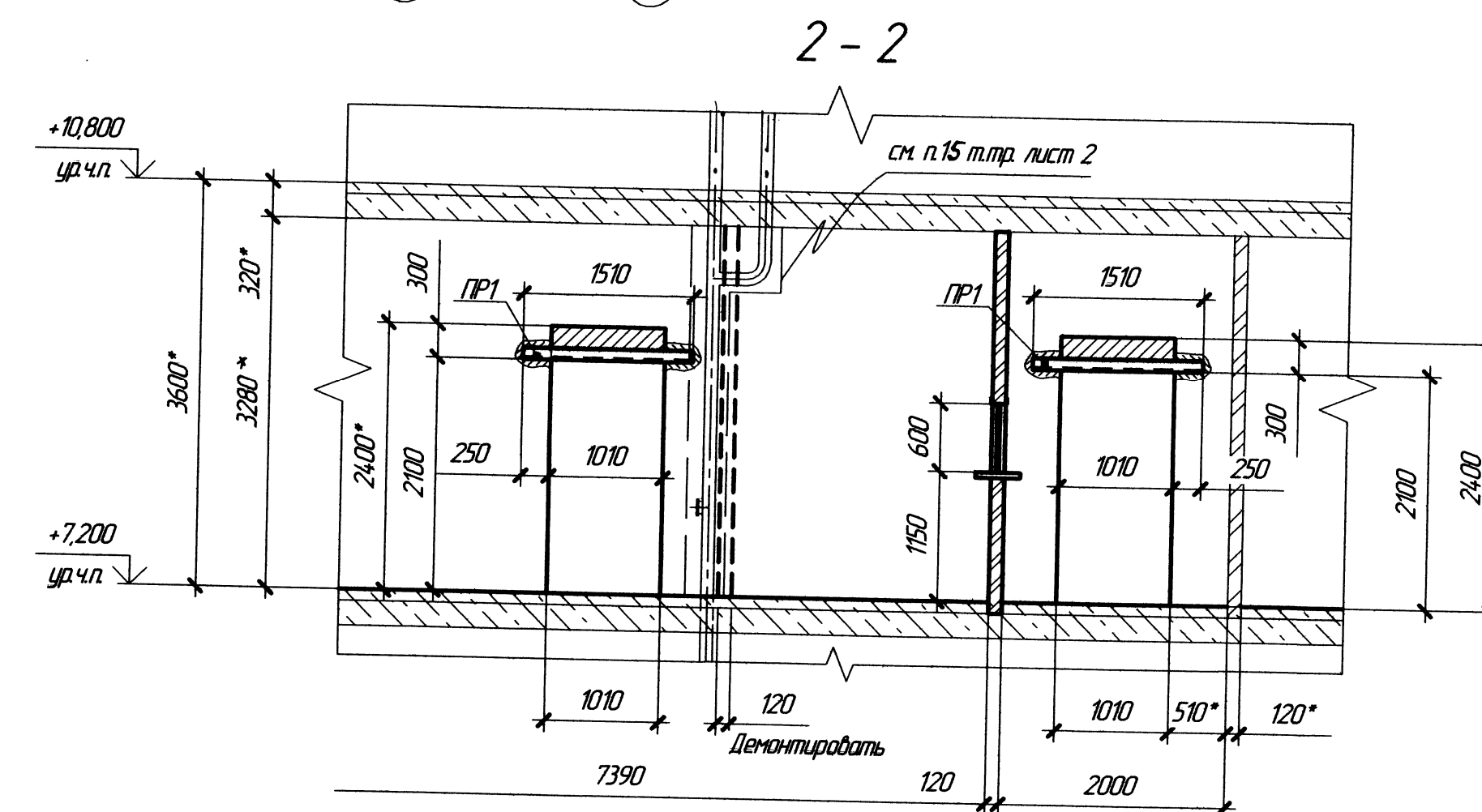
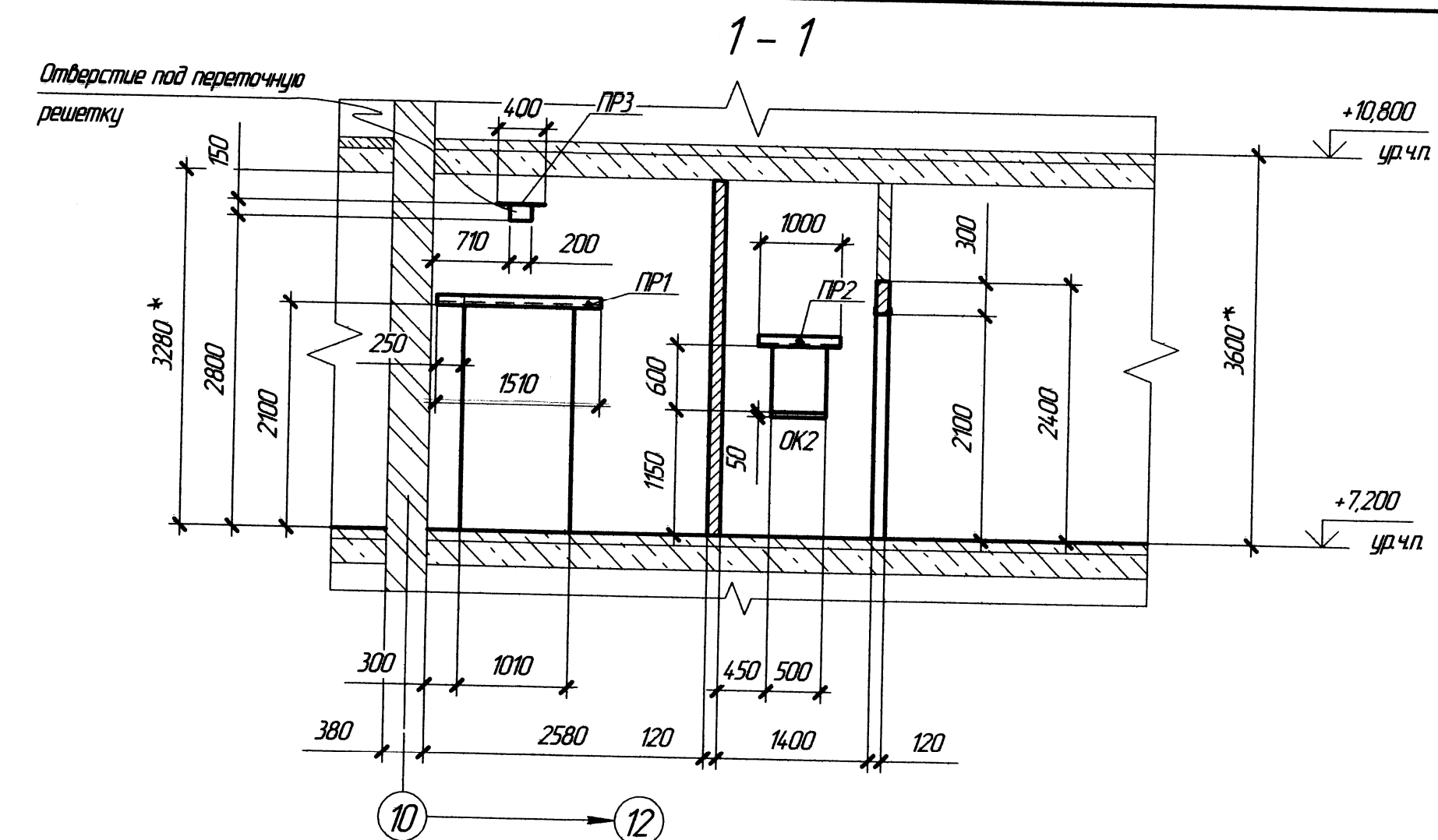


Экспликация помещений

№ пом.	Наименование	Площадь, м <sup>2</sup>	Кат. пом.
324	Помещение выдачи справок	2,80	
326	Помещение сотрудника отдела	30,30	
326А	Помещение для хранения, размножения и уничтожения документов	5,16	

Условные обозначения :

- демонтируемая перегородка
- вновь возводимая перегородка и закладываемая часть проема



- Общие пояснения к проекту - см. лист 2.
- Ведомость отделки помещений, спецификацию заполнения проемов, экспликацию полов, ведомость пепельниц - см. лист 4.
- Узлы монтажа и крепления вновь возводимых кирпичных перегородок - см. лист 5.
- Схему закладных в дверных проемах для установки металлических дверей - см. лист 6.
- \* Размеры для справок. \*\* Размеры уточнить по месту.

14.019.0000.00 АС					
НИТИ					
Изм.	Кол.	Лист	Мбл.	Подп.	Дата
Разраб.	Матвеева	1/24	1/24	1/24	1/24
Проект	Самусь	1/24	1/24	1/24	1/24
Исполн.	Самусь	1/24	1/24	1/24	1/24
Утв.	Самусь	1/24	1/24	1/24	1/24
Здание 108. Пом. 324, 326 Капитальный ремонт Строительная часть					
План на отм. +7,200 между осями 10-12 и В-Е Экспликация помещений Разрезы 1-1, 2-2.					
Статус	Лист	Листов			
Р	3				

Ведомость отделки помещений

№ помещения	Вид отделки элементов интерьеров				Примечание
	Потолок	Площадь, м²	Стены и перегородки	Площадь, м²	
	Очистка потолка во всех помещениях от старой краски, подготовка поверхностей к отделке	38,26	Штукатуривание вновь возводимых перегородок и части закладываемых дверных проемов цементно-песчаным раствором, толщиной до 20 мм; Штукатуривание дверных и оконных проемов сухими штукатурными смесями, 5 ..... 10 мм Очистка стен во всех помещениях от старой краски, подготовка поверхностей к отделке;	36,63 6,02 82,52	Защитка трубопровода канализации в пом. 326 влагостойким ГКЛ по металлическому каркасу. S = 6,2 м² В районе прочистки предусмотреть технический лючок.
324	Грунтовка для сухих помещений, 2 слоя Выравнивание потолка сухими штукатурными смесями, 2 ..... 5 мм	2,80	Грунтовка для сухих помещений, 2 слоя Выравнивание стен сухими штукатурными смесями, 2 ..... 5 мм Обои под покраску. Клей обойный Краска типа "Тиккурила", 2 слоя Цветовая гамма - светло-бежевые тона	20,00	В пом. 326 нишу под отопительный прибор покрасить эмалью ПФ-115 ГОСТ 6465-76 под колер помещения S = 1,53 м²
326	Краска водоэмульсионная Э-ВА, белая ГОСТ 28196-89, 2 слоя H <sub>пок.</sub> = 3,28 м	30,30	Уголок пластиковый наружный Плинтус половой пластиковый Плинтус потолочный Внутренние оконные откосы - "сэндвич-панели" 10мм	71,10	
326А		5,16	В пом. 326 предусмотреть отбойники по периметру помещения - плиты МДФ под колер отделки на высоте 1,2м от уровня чистого пола L = 18,7 пог.м	28,05	

Спецификация перемычек

Поз.	Обозначение	Наименование	Кол., шт.		Масса, кг		Прим.
			На одну марку	Всего	ед.	Всего	
1	ГОСТ 8240-97	С 14 L = 1510 мм	1	3	18,57	55,71	
2	ГОСТ 8240-97	С 14 L = 1000 мм	1	1	12,30	12,30	
3	ГОСТ 19903-74	Лист Б - 6 x 120 x 400	1	1	2,26	2,26	

Экспликация полов

№ помещ.	Схема пола или тип пола по схеме	Данные элементов пола (наименование, толщина, основание и др.)	Площадь, м²
324	(1)	1 - Линолеум гомогенный износостойкий типа "Tarkett" коммерческий; рисунок, цвет - по согласованию с заказчиком	2,80
326	(2)	2 - Клеевая прослойка	
	(3)	3 - Выравнивающий слой - смесь самовыравнивающаяся типа "Ветонит"	2мм
	(4)	4 - Стяжка цементно-песчаная	30,54
	(5)	5 - Грунтовка для пола сухих помещений	5 ..... 7 мм
326А	(6)	6 - Железобетонная плита перекрытия существующая	30мм 220мм 5,16

Ведомость перемычек

Марка	Схема сечения
ПР1 3 шт.	
ПР2 1 шт.	
ПР3 1 шт.	

Спецификация элементов заполнения проемов

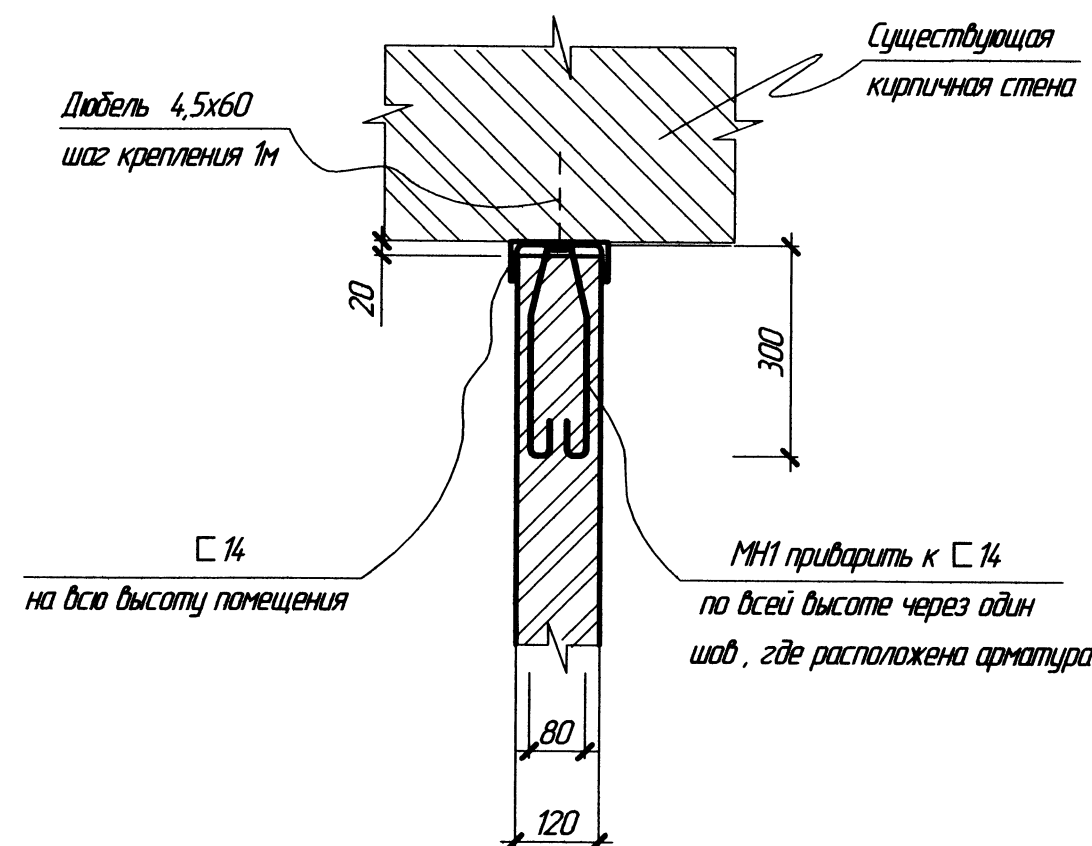
Поз.	Обозначение	Наименование	Кол.	Масса ед. кг	Прим.
		Дверные блоки			
1		Дверной блок однополюсный металлический противопожарный сплошной, с декоративной отделкой под дерево с обеих сторон, правого открывания 21-10, Е130. Фурнитура, крепеж. Два замка взрывных 3 класса защиты.			Цветовая гамма дверей - по согласованию с заказчиком
		Приспособление для опечатывания дверей.	2		
2		Дверной блок однополюсный металлический противопожарный сплошной, правого открывания 21-10, Е130. Фурнитура, крепеж. Два замка 3 класса защиты.			
		Приспособление для опечатывания дверей.	1		
		Оконные блоки			
ОК1		Оконный однокамерный стеклопакет из ПВХ профиля СПО 4М-16-4М-18x22 с поворотно-откидными створками. Цвет белый. Фурнитура. Крепеж. Гребенка.	1		Размер проема 1810x2180
		(Расстекловка по фасаду здания)			
		Подоконник пластиковый белый - 2,2x0,5.			
		(Ширину подоконника уточнить по месту)	1		
Ж		Жалюзи оконные вертикальные ПВХ до уровня подоконника - 2200x2200. Ламели 127мм.	1		
ОК2		Оконный блок 0,5x0,6. Раздвижной одностворчатый однокамерный стеклопакет из ПВХ профиля с односторонним зеркальным остеклением.	1		Размер проема 500x600
		Полка (столешница) 500x400, белый пластик.	1		

- Общие пояснения к проекту - см. лист 2.
- План помещений на отм. +7,200 - см. лист 3.
- Все применяемые изделия и материалы должны иметь сертификат соответствия стандартам РФ: гигиенический, пожарный и качества.
- Допускается замена изделий и материалов на аналогичные сертифицированные по усмотрению заказчика.

14.019.0000.00 АС					
НИТИ					
Изм.	Кол.	Лист	№ док.	Подп.	Дата
Разраб.	Матвеева	1	104/1	Матвеева	25.04.14
Проект.	Самусь	1	104/1	Самусь	25.04.14
Здание 108. Пом. 324, 326. Капитальный ремонт. Строительная часть.					
Н.контр.	Самусь	1	104/1	Самусь	25.04.14
Утв.	Самусь	1	104/1	Самусь	25.04.14
Ведомость отделки помещений. Спецификация заполнения проемов и перемычек. Экспликация полов.					
Страница			Лист	Листов	
Р			4		



Примыкание возводимых перегородок к существующим стенам



Армирование кладки над дверными проемами

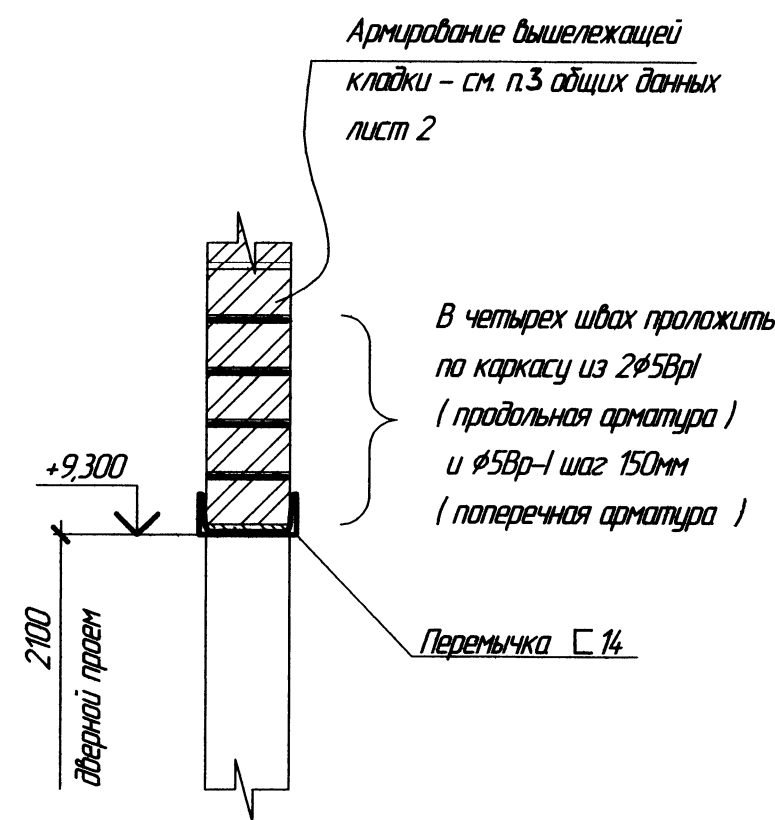


Схема армирования кладки

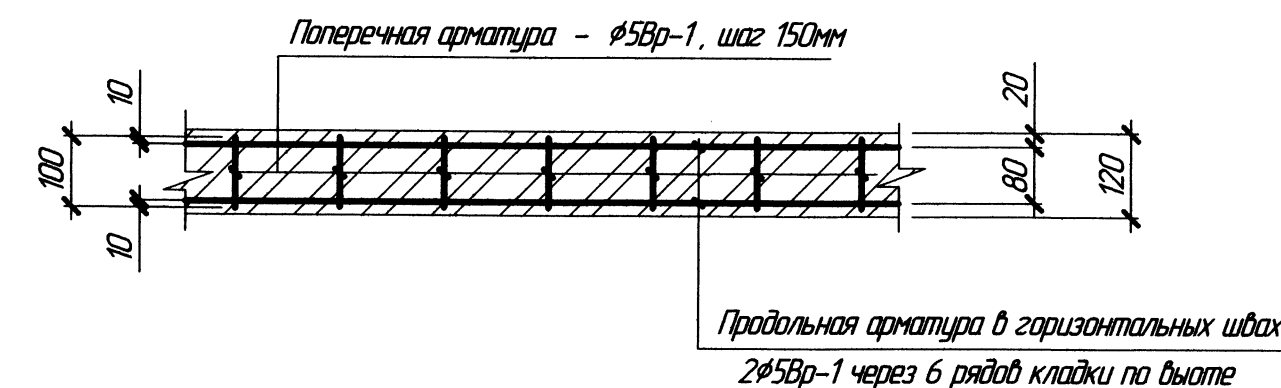


Схема армирования кладки при пересечении вновь возводимых перегородок (поперечная арматура не показана)

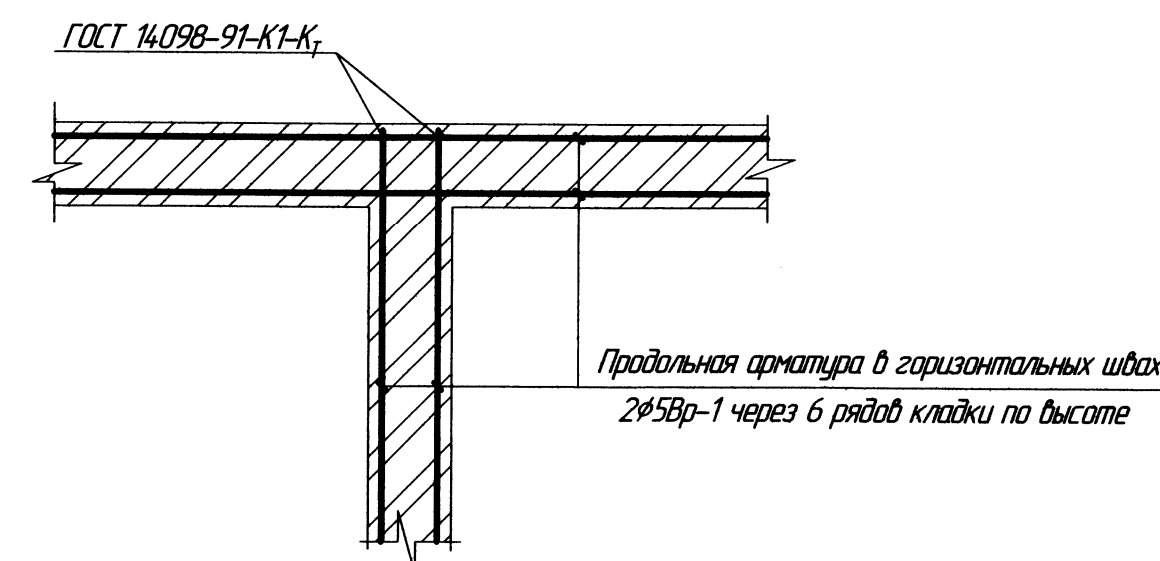
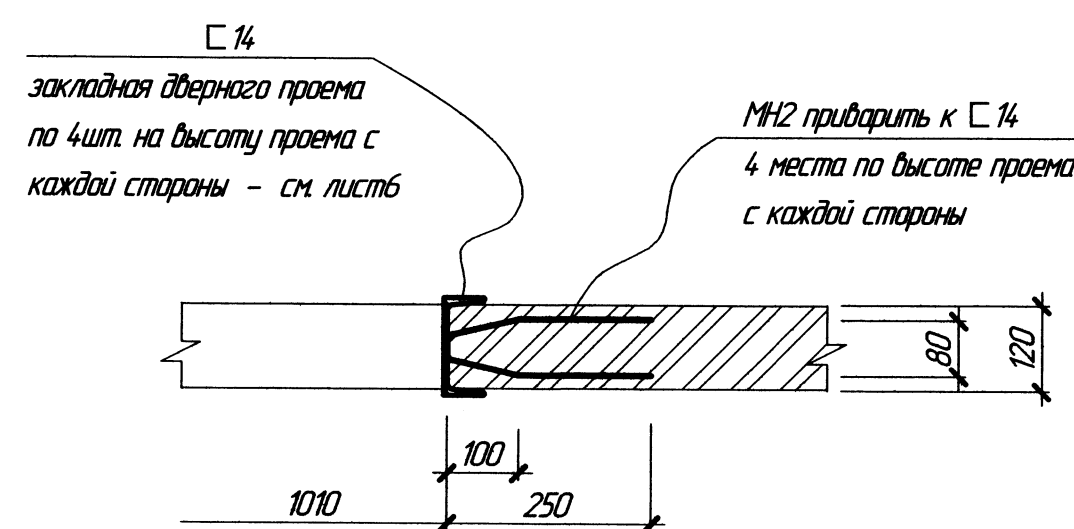
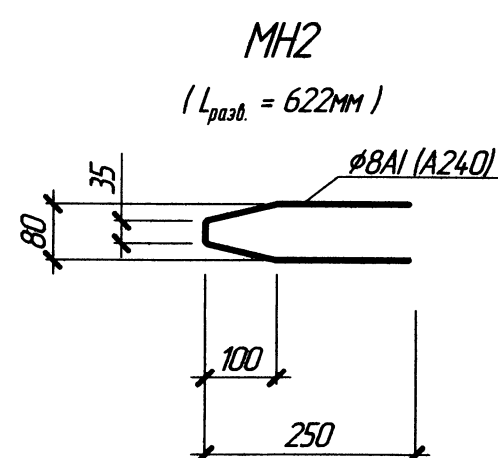
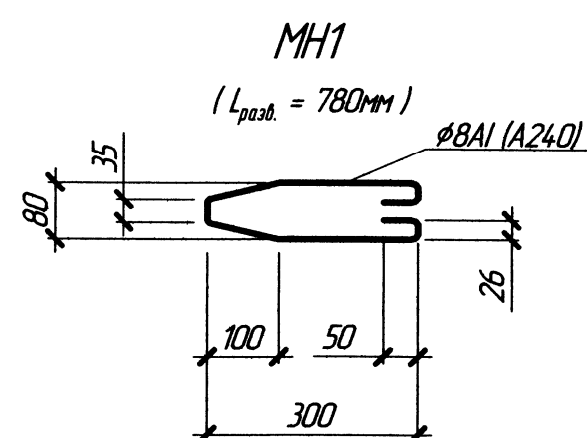
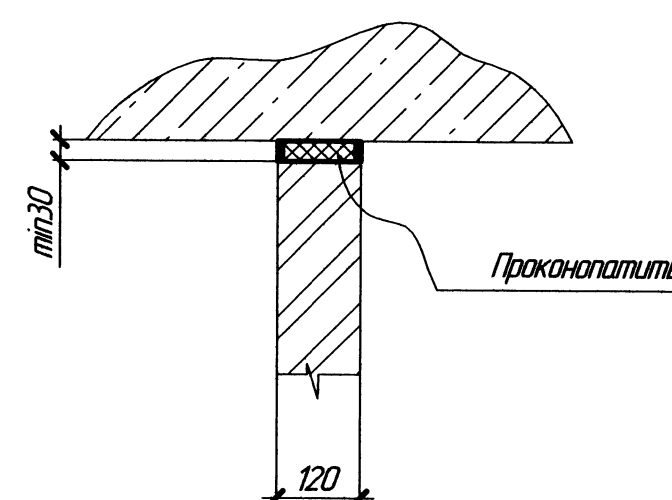


Схема установки закладных в дверном проеме



Примыкание возводимых перегородок к плитам перекрытия



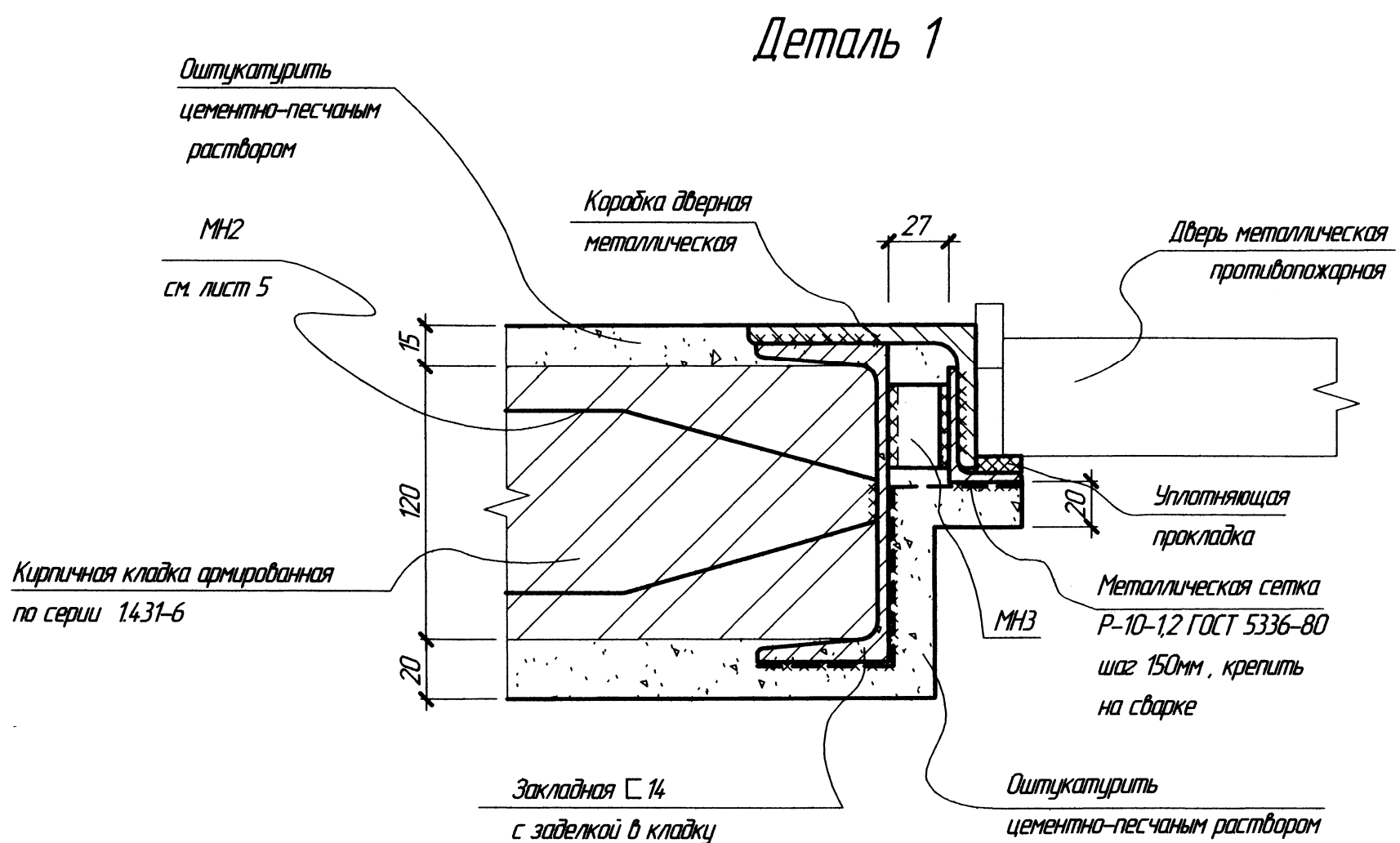
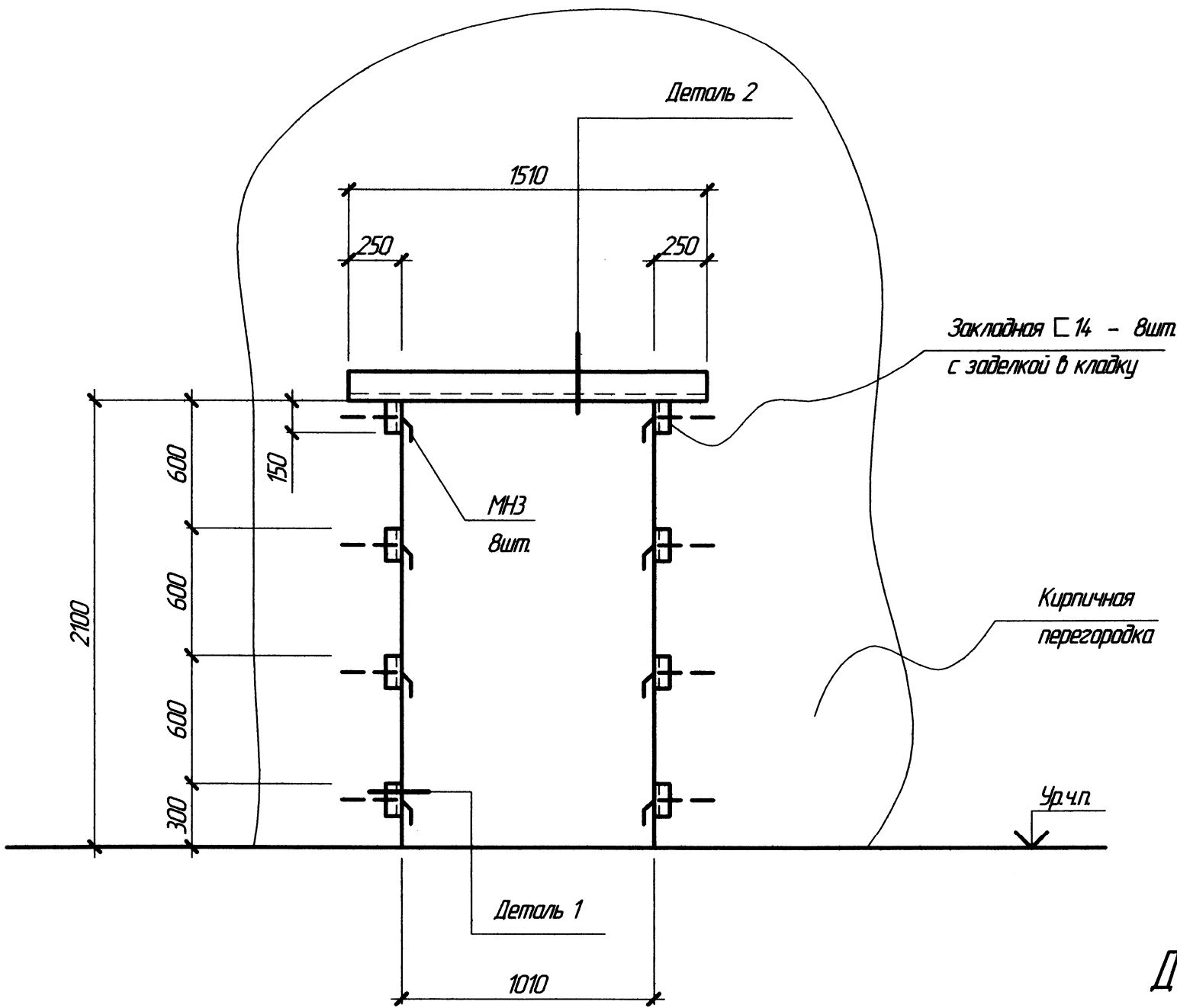
Ведомость расхода стали при возведении проектируемых кирпичных перегородок

Наименование	Изделия арматурные				Изделия закладные										Всего, кг		
	Арматура класса				Арматура класса				Прокат марки								
	Вр-1				A240				C235				C245				
	ГОСТ 6727-80				ГОСТ 5781-82				ГОСТ 103-2006		ГОСТ 19903-74		ГОСТ 8240-97				
	Ø5			Итого	Ø8		Итого	4x40		Итого	16		Итого	□ 14			Итого
Вновь возводимые перегородки	27,8			27,80	13,30		13,30	3,4		3,40	2,26		2,26	234,0		234,0	280,76

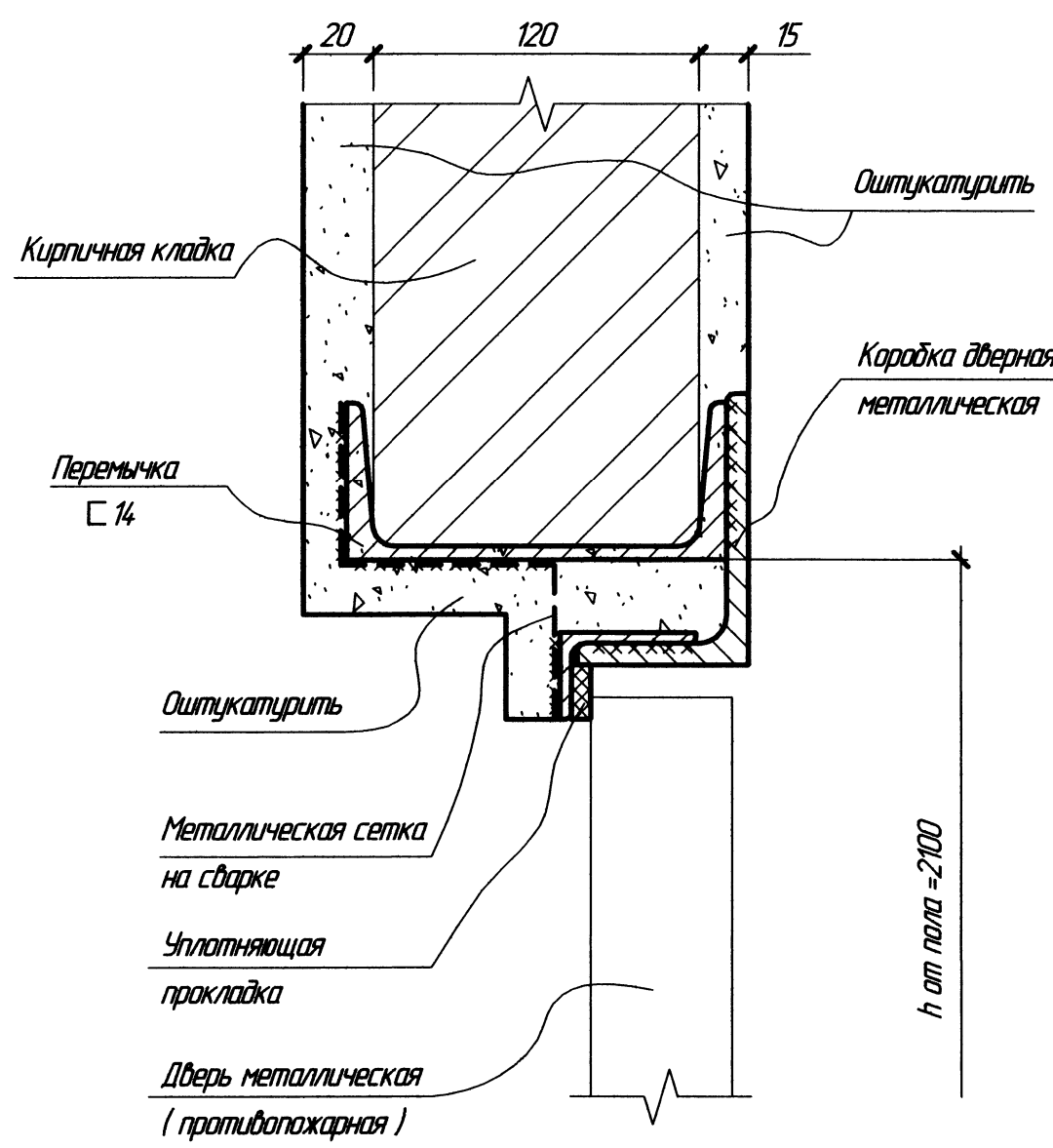
- Общие пояснения к проекту – см. лист 2.
- Возведение, армирование и крепление перегородок выполнять в соответствии с указаниями типовой серии 14.31-6 "Перегородки кирпичные для одноэтажных и многоэтажных производственных зданий" и "Типовыми нормами и правилами проектирования помещений для хранения носителей сведений, составляющих государственную тайну, и работы с ними".
- Схему закладных в дверных проемах для установки металлических дверей – см. лист 6.
- Изготовление, монтаж и приемку конструкции вести в соответствии с требованиями СНиП 3.03.01-87, ГОСТ 23118-82.
- Сварка ручная электродуговая. Электрод типа Э42 по ГОСТ 9467-75.
- Покрытие металлоконструкций – эмаль ПФ-115 ГОСТ 6465-76 по грунту ГФ-021 ГОСТ 25129-82 за два раза под колер помещений.

14.019.0000.00 АС									
НИТИ									
Изм.	Кол.	Лист	М.В.В.	Подп.	Дата	Здание 108. Пом. 324, 326			
Разраб.	Матвеева	01.04.14	01.04.14	01.04.14	01.04.14	Капитальный ремонт			
Провер.	Самусь	01.04.14	01.04.14	01.04.14	01.04.14	Строительная часть			
Н.контр.	Самусь	01.04.14	01.04.14	01.04.14	01.04.14	Узлы крепления кирпичных перегородок			
Утв.	Ставинов	01.04.14	01.04.14	01.04.14	01.04.14				

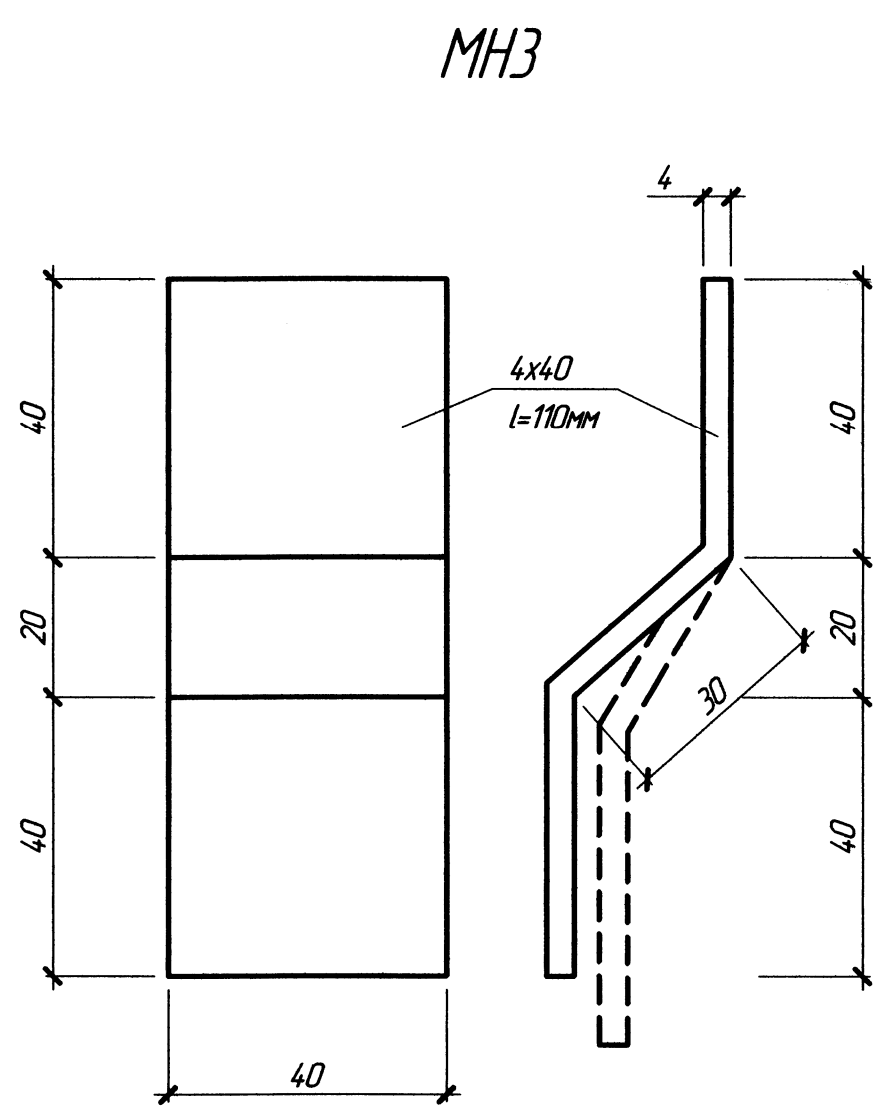
Схема установки закладных для металлических дверей



Деталь 2



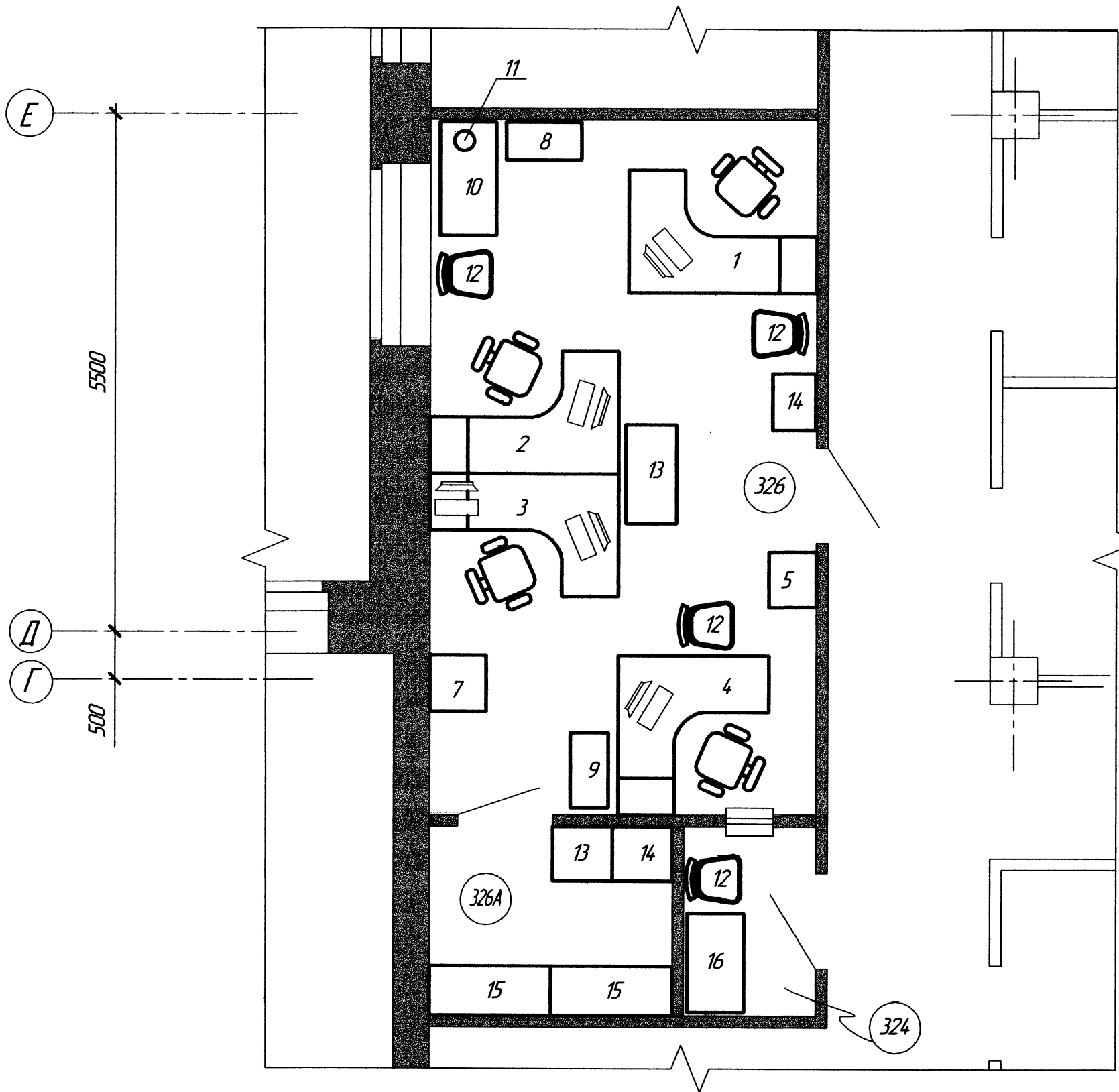
1. Общие пояснения к проекту - см. лист 2.
2. Возведение, армирование и крепление перегородок выполнять в соответствии с указаниями типовой серии 1431-6 "Перегородки кирпичные для одноэтажных и многоэтажных производственных зданий".
3. Установка закладных для металлических дверей выполнять, руководствуясь "Типовыми нормами и правилами проектирования помещений для хранения носителей сведений, составляющих государственную тайну, и работы с ними".
4. Изготовление, монтаж и приемку конструкций вести в соответствии с требованиями СНиП 3.03.01-87, ГОСТ 23118-82.
5. Сварка ручная электродуговая. Катеты сварных швов принимать по наименьшей толщине свариваемых элементов. Электрод типа 342 по ГОСТ 9467-75.
6. Покрытие металлоконструкций - эмаль ПФ-115 ГОСТ 6465-76 по грунту ГФ-021 ГОСТ 25129-82 за два раза под колер помещений.



14.019.0000.00 АС					
НИТИ					
Изм.	Кол.	Лист	М.В.К.	Подп.	Дата
Разраб.	Матвеева	1/12	11.04.14	11.04.14	11.04.14
Провер.	Самусь	1/12	11.04.14	11.04.14	11.04.14
Здание 108. Пом. 324, 326 Капитальный ремонт Строительная часть					
Стация Лист Листов					
Р 6					
Н.Контр.	Самусь	1/12	11.04.14	11.04.14	11.04.14
Утв.	Стабинов	1/12	11.04.14	11.04.14	11.04.14
Схема закладных для установки металлических дверей					
Формат А2					

Согласовано	
Инд. № подл.	Взам. инв. №
А-41397	44
Подп. и дата	28.04.14

План на отм. +7,200 между осями 10 - 12 и В - Е



Спецификация оборудования

Пом.	№ п/п	Наименование	Кол.	Примечание
326	1	Рабочее место начальника	1	
	2	Рабочее место инженера по учету осведомленности	1	
	3	Рабочее место инженера по аналитической работе	1	
	4	Рабочее место инженера по допускной работе	1	
	5	Картотека	1	
	13	МФУ	1	
	7	Сейф	1	
	8	Книжный шкаф	1	
	9	Шкаф	1	
	10	Рабочий стол	1	
	11	Электрочайник	1	
	12	Стул	3	
	14	Шредер	1	
326А	13	МФУ	1	
	14	Шредер	1	
	15	Хранилище	2	
324	16	Рабочий стол	1	
	12	Стул	1	

1. Данный чертеж по размещению рабочих мест выполнен в соответствии с требованиями СанПин 2.2.2/24.1340-03, ГОСТ Р 50 923-96.

2. Допускаются изменения и дополнения в размещении рабочих мест и расстановке мебели по усмотрению заказчика, соблюдая основные положения нормативных документов.
3. На окна предусмотреть вертикальные непрозрачные жалюзи до уровня подоконника, не дающие бликов.
4. Электрическую часть - см. проект 14.028.0000.00 ОП.

14.019.0000.00 АС

НИТИ

Изм.	Кол.	Лист	№ док.	Подп.	Дата	Здание 108. Пом. 324, 326 Капитальный ремонт Строительная часть	Стадия	Лист	Листов
Разраб.	Матвеева	1/04	14.019.0000.00	Матвеева	14.04.14		р	7	
Провер.	Самусь	1/04	14.019.0000.00	Самусь	14.04.14				
Н.контр.	Самусь	1/04	14.019.0000.00	Самусь	14.04.14	Схема размещения рабочих мест			
Утв.	Самусь	1/04	14.019.0000.00	Самусь	14.04.14				

План на отм. +7,200 между осями 10-12 и В-Е

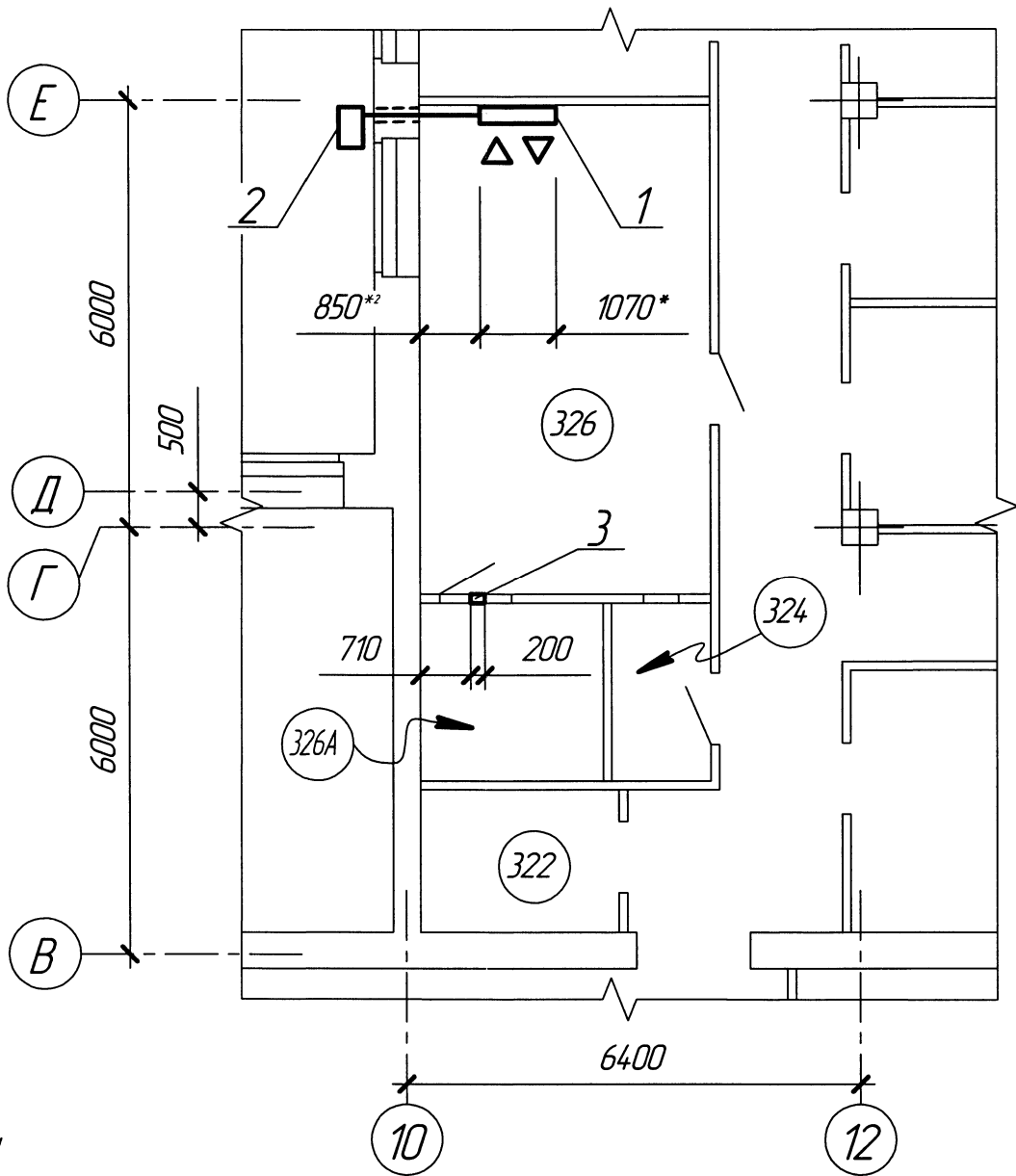
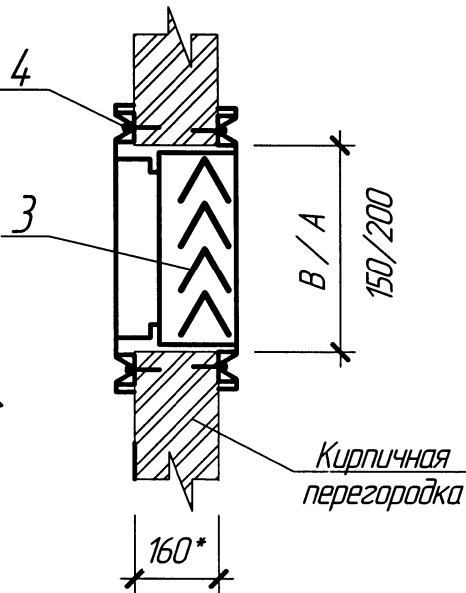


Схема установки  
переточной решетки



7. Данный чертеж выполнен в соответствии с требованиями СНиП 41-01-2003 "Отопление, вентиляция и кондиционирование".
8. Производство и приемку работ вести согласно СНиП 3.05.01-85 "Внутренние санитарно-технические системы".
9. Электрическую часть - см. проект 14.028.0000.00 ОП.
10. \* Размеры для справок. \*2 Размеры уточнить по месту.

Спецификация

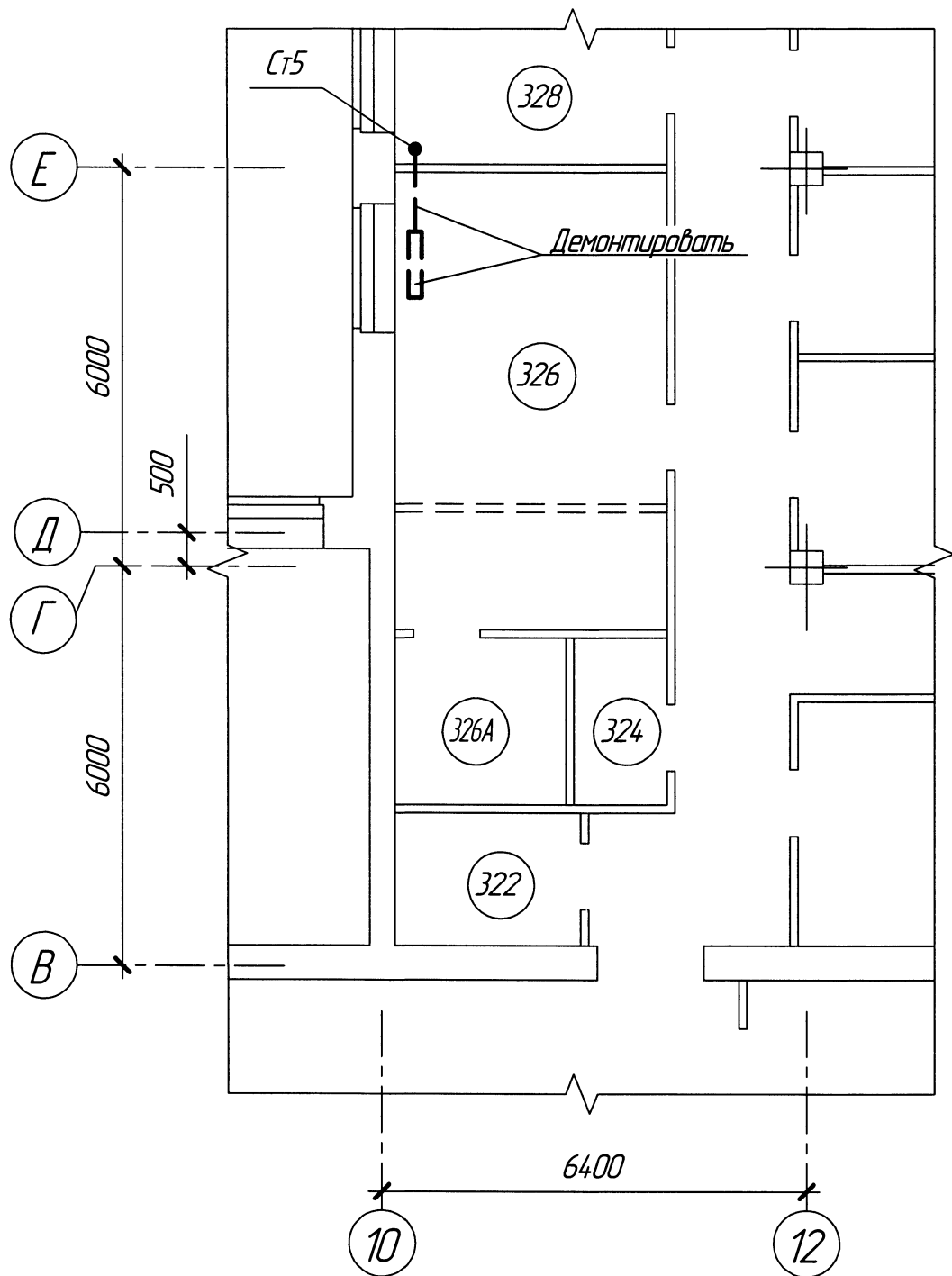
Поз.	Обозначение	Наименование	Кол.	Масса ед, кг	Примеч.
		Кондиционер бытовой "Panasonic"			Нахл.=5,00 кВт Надг.=5,80 кВт
		с одним наружным и внутренним блоком,			
		с режимом нагрев-охлаждение :			
1		Внутренний блок CS - E18MKDW	1	12,0	
2		Наружный блок CU - E18MKD	1	45,0	
3		Решетка переточная АП 200x150 Т04	1	1,04	
4		Саморез 3,5x60	8		

1. Данный проект выполнен на основании служебной записки № 14/61/16 от 02.04.2014 и технического задания от 02.04.2014г. и предусматривает реконструкцию и капитальный ремонт помещений 324, 326 здания 108.
2. Данные помещения предназначены для размещения рабочих мест для сотрудников группы обеспечения режима секретности, секретного отдела и размещения хранилищ секретных документов.
3. Общие пояснения к проекту - см. чертеж 14.019.0000.00 АС лист 2.
4. Поддержание требуемых параметров воздуха в пом. 326 осуществляется естественным путем, через оконные фрамуги и бытовым кондиционером типа "Panasonic" с одним внутренним и наружным блоком, работающим на обогрев и охлаждение. Для циркуляции воздуха в пом. 326А предусмотреть переточную решетку 200x150 Т04. (с текстурированием под светлое дерево).
5. Проходку воздуховодов в стене выполнить в гильзе из трубы по ГОСТ 10704-91 с последующей герметизацией негорючим материалом.
6. Крепление наружного и внутреннего блоков кондиционера - на типовых кронштейнах анкерными болтами типа "Hilti". Настенное размещение внутреннего блока кондиционера уточнить по месту с заказчиком.

14.019.0000.00 ОВ					
НИТИ					
Изм.	Кол.	Лист	№ док.	Подп.	Дата
Разраб.	Матвеева	21.04.14			
Провер.	Самуэль	25.04.14			
Здание 108. Пом. 324, 326 Капитальный ремонт Вентиляция					
План на отм.+7,200 между осями 10-12 и В-Е					
Н.контр.	Самуэль	25.04.14			
Утв.	Ставинов	28.04.14			
Схема установки переточной решетки					



План на отм. +7,200 между осями 10-12 и В-Е



1. Данный проект выполнен на основании служебной записки № 14/61/16 от 02.04.2014, служебной записки № 29-18/277 от 27.03.2014 и технического задания от 02.04.2014г. и предусматривает реконструкцию и капитальный ремонт помещений 324, 326 здания 108.
2. Данные помещения предназначены для размещения рабочих мест для сотрудников группы обеспечения режима секретности, секретного отдела и размещения хранилищ секретных документов.
3. Общие пояснения к проекту – см. чертеж 14.019.0000.00 АС лист 2.
4. При выполнении строительно-монтажных работ предусмотреть демонтаж существующего прибора отопления в пом. 326, присоединенного подводкой через стену к стояку Ст5 в пом. 328.
5. Замену и подключение отопительного прибора в пом. 326 произвести согласно проекту капитального ремонта системы отопления здания 108 – проект 12.018.0000.00 ОВ (КР-550).
6. Работы по демонтажу вести в соответствии с требованиями СНиП 3.05.01-85.
7. При выполнении строительных работ соблюдать правила СНиП 12-03-2001, СНиП 12-04-2002.

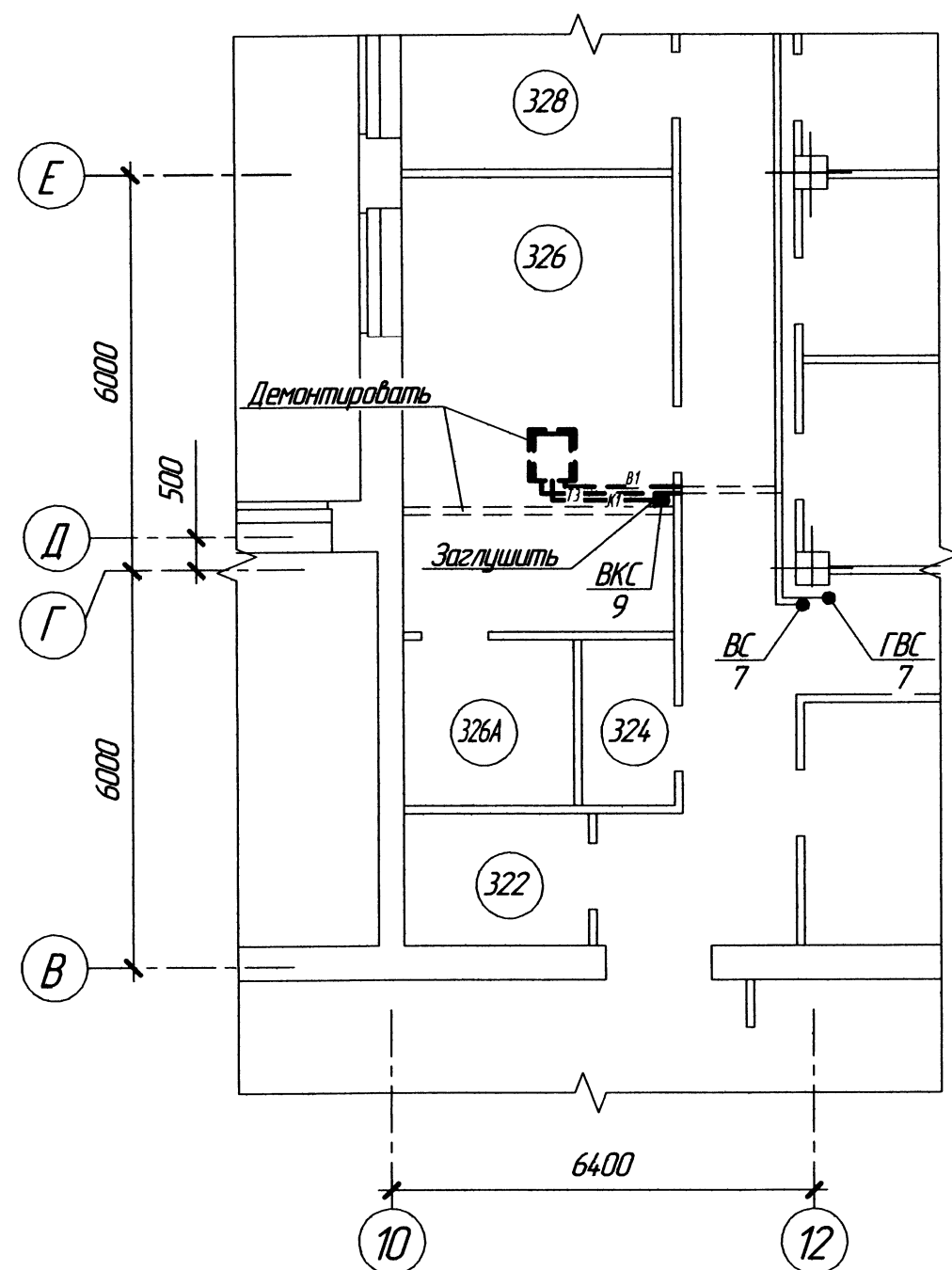
Модернизация  
системы отопления  
для размещения  
группы обеспечения  
режима секретности

Согласовано

Инд. № подл.	Взам. инд. №
А-44398	29.04.14

14.019.0000.00 ОВ					
НИТИ					
Изм.	Колуч.	Лист	№ док.	Подп.	Дата
Разраб.	Матвеева	1	14/04/14	Матвеева	26.04.14
Провер.	Самусь	2	14	Самусь	26.04.14
Здание 108. Пом. 324, 326 Капитальный ремонт Отопление					
				Стадия	Лист
				Р	2
Демонтаж элементов системы отопления					
Н.контр.	Самусь	3	25.04.14	Самусь	28.04.14
Утв.	Ставинов	4	28.04.14	Ставинов	28.04.14

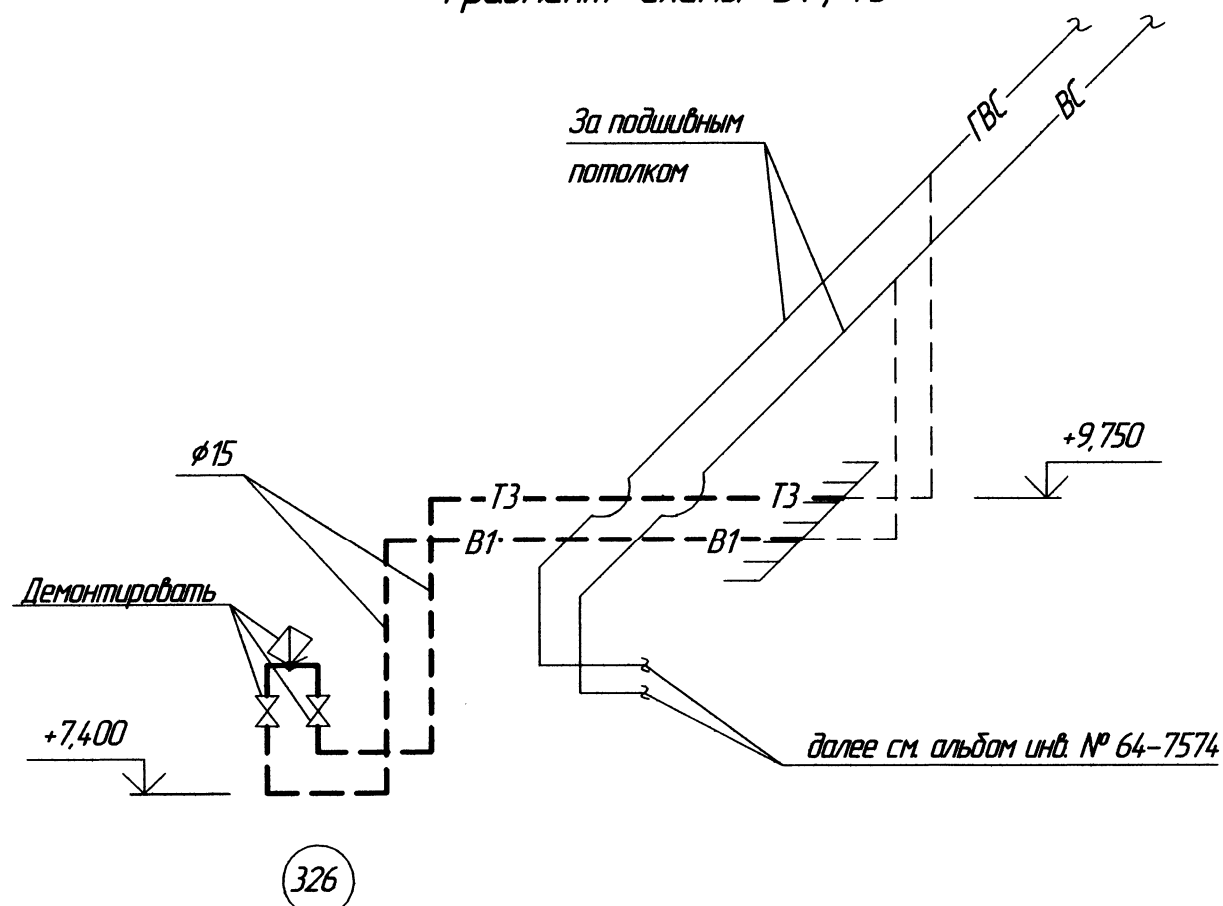
План на отм. +7,200 между осями 10-12 и В-Е



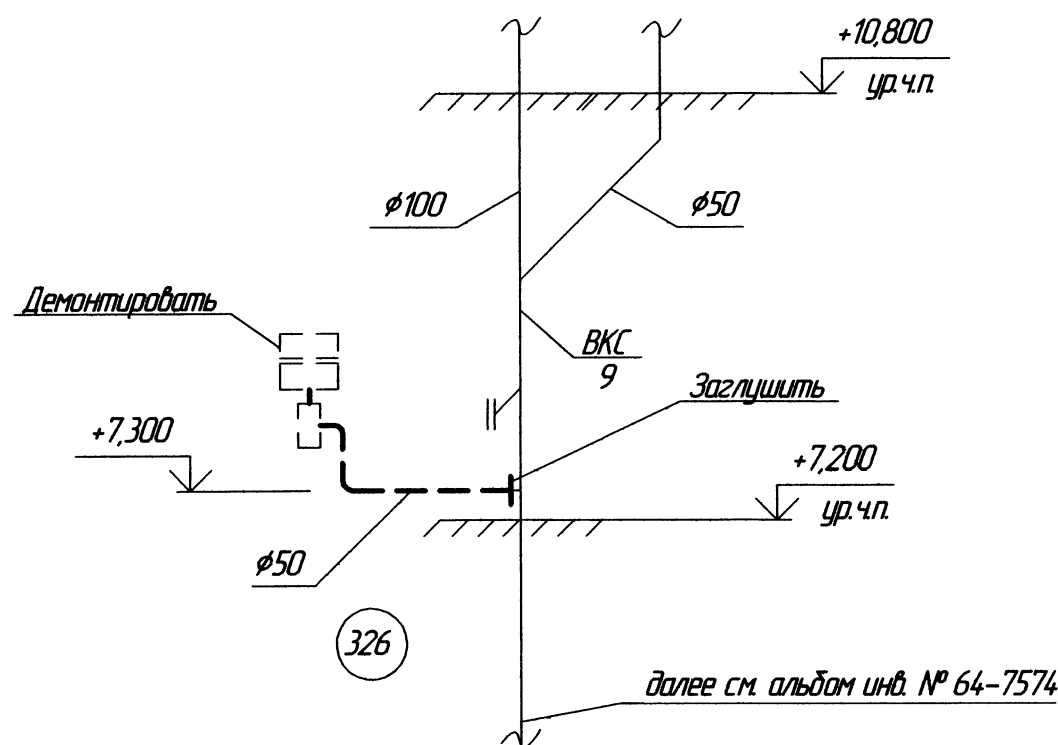
Условные обозначения :

----- - демонтируемые трубопроводы системы ВС, ГВС и канализации


Фрагмент схемы В1, Т3



Фрагмент схемы хоз-фекальной канализации



1. Данный проект выполнен на основании служебной записки № 14/61/16 от 02.04.2014, служебной записки № 29-18/277 от 27.03.2014г. и технического задания от 02.04.2014г. и предусматривает реконструкцию и капитальный ремонт помещений 324, 326 здания 108.
2. Данные помещения предназначены для размещения рабочих мест для сотрудников группы обеспечения режима секретности, секретного отдела и размещения хранилищ секретных документов.
3. Общие пояснения к проекту - см. чертеж 14.019.0000.00 АС лист 2.
4. При выполнении строительно-монтажных работ предусмотреть демонтаж существующего сантехнического оборудования :
  - в пом. 326 демонтировать существующую раковину со смесителем на отм. +8,20 ;
  - в пом. 326 демонтировать трубопроводы подводки горячего и холодного водоснабжения к смесителю раковины от стояков ВС и ГВС .
  - демонтировать трубопровод канализации  $\varnothing 50$  от раковины с установкой заглушки в пом. 326 на отм. + 7,300 .
5. Вентиляционно-канализационный стояк ВКС-9 в пом.326 остается в работе. Данный стояк защитить на всю высоту помещения влагостойким гипроком ( ГКВЛ ) по металлическому каркасу с выполнением технического лючка в районе ревизии для обслуживания .
6. Работы по демонтажу вести в соответствии с требованиями СНиП 3.05.01-85.
7. При выполнении строительных работ соблюдать правила СНиП 12-03-2001, СНиП 12-04-2002.

						14.019.0000.00 ВК			
						НИТИ			
Изм.	Колуч.	Лист	№ док.	Подп.	Дата	Здание 108. Пом. 324, 326 Капитальный ремонт Отопление	Стадия	Лист	Листов
Разраб.		Матвеева		Матвеева	25.04.14		Р		1
Провер.		Самусь		Самусь	25.04.14	Демонтаж элементов сантехнического оборудования			
Н.контр.		Самусь		Самусь	25.04.14				
Утв.		Сташина		Сташина	25.04.14				



Согласовано

Инд. № подл. Взам. инв. №  
А-77401 29.04.14

Позиция	Наименование и техническая характеристика	Тип, марка, обозначение документа, опросного листа	Код оборудования, изделия, материала	Завод-изготовитель	Единица измерения	Количество	Масса единицы, кг	Примечания
1	2	3	4	5	6	7	8	9
1	Дверной блок однопольный металлический противопожарный сплошной с декоративной отделкой под дерево с обеих сторон, правого открывания 21-10, EI30. Фурнитура, крепеж. Два замка врезных 3 класса защиты. Приспособление для опечатывания дверей.				компл.	2		
2	Дверной блок однопольный металлический противопожарный сплошной правого открывания 21-10, EI30. Фурнитура, крепеж. Два замка врезных 3 класса защиты. Приспособление для опечатывания дверей.				компл.	1		
3	Оконный однокамерный стеклопакет из ПВХ профиля с поворотнo-откидными створками - СПО 4M <sub>1</sub> -16-4M <sub>1</sub> - 18x22 Цвет белый, расстекловка - по фасаду. Фурнитура, крепеж, гребенка.	ГОСТ 30674-99			компл.	1		Размер проема 1810x2180
4	Элементы монтажных оконных швов:							
	Саморасширяющаяся уплотнительная лента (ПСУЛ)				пог.м	8,0		Элементы монтажных оконных швов
	Гидроизоляционная паропроницаемая лента (ГЛ)				пог.м	8,0		
	Параизоляционная лента (ПЛ)				пог.м	8,0		
	Монтажная пена, герметик				мл	750		
5	Оконный слив из оцинкованной стали, шириной 0,25м				шт/м <sup>2</sup>	1/0,5		
6	Подоконник из ПВХ профиля. Цвет белый				шт/м <sup>2</sup>	1/1,1		
7	Внутренние откосы оконных проемов - "сендвич-панели" 10мм				м <sup>2</sup>	3,10		
8	Оконный одностворчатый однокамерный раздвижной стеклопакет из ПВХ профиля с односторонним зеркальным остеклением 0,5x0,6 Цвет белый. Фурнитура, крепеж, замок.				компл.	1		Размер проема 500x600

1. Все применяемые изделия и материалы должны иметь сертификаты соответствия стандартам РФ : гигиенический, пожарный, качества.
2. Допускается замена материалов, изделий и оборудования на аналогичные сертифицированные по усмотрению заказчика.

14.019.0000.00 АС.С					
НИТИ					
Изм.	Коллч.	Лист	№ док.	Подп.	Дата
Разраб.	Матвеева	Лист	№ док.	Подп.	Дата
Провер.	Самусь	Лист	№ док.	Подп.	Дата
Зд 108. Пом. 324, 326 Капитальный ремонт Строительная часть					
Спецификация оборудования, изделий и материалов					
Н.контр.	Самусь	Лист	№ док.	Подп.	Дата
Утв.	Ставинов	Лист	№ док.	Подп.	Дата
Копировал					
Формат А3					



Инв. № подл.  
А-74401

Подп. и дата  
29.04.14

Взам. инв. №

Позиция	Наименование и техническая характеристика	Тип, марка, обозначение документа, опросного листа	Код оборудования, изделия, материала	Завод-изготовитель Поставщик	Единица измерения	Количество	Масса единицы, кг	Примечания
1	2	3	4	5	6	7	8	9
9	Полка (столешница) 500х400. Белый пластик				шт/м <sup>2</sup>	1/0,2		
10	Линолеум однородный износостойкий коммерческий типа "Tarkett"				м <sup>2</sup>	38,50		
11	Клей для линолеума				кг	11,60		38,50м <sup>2</sup> (0,3кг/м <sup>2</sup> )
12	Ровнитель для пола – смесь самовыравнивающаяся типа "Ветонит"				кг	616,0		38,50м <sup>2</sup> (16кг/м <sup>2</sup> )
13	Грунтовка для пола сухих помещений				кг	5,78		38,5м <sup>2</sup> (0,15кг/м <sup>2</sup> )
14	Грунтовка для стен и потолка сухих помещений				кг	15,74		157,41м <sup>2</sup> (0,1кг/м <sup>2</sup> )
15	Смесь сухая штукатурная, 5мм				кг	694,60		163,43м <sup>2</sup> (0,85кг/м <sup>2</sup> /мм)
16	Клей обойный				кг	23,83		119,15м <sup>2</sup> (0,2кг/м <sup>2</sup> )
17	Обои под покраску				м <sup>2</sup>	119,15		
18	Краска для обоев типа "Тиккурила", 2слоя светлых тонов				кг	47,70		119,15м <sup>2</sup> (0,4кг/м <sup>2</sup> )
19	Краска для потолка вододисперсионная белая Э-ВА, 2 слоя	ГОСТ 28196-89			кг	12,63		38,26м <sup>2</sup> (0,33кг/м <sup>2</sup> )
20	Доска декоративная отбойная, МДФ светлых тонов				пог.м	18,7		
21	Плинтус потолочный				пог.м	40,0		
22	Плинтус половой пластиковый				пог.м	36,18		
23	Профиль ПВХ для внешних углов				пог.м	18,65		
24	Жалюзи вертикальные пластиковые непрозрачные, ламели 127мм. 2200х2200. Кронштейны, крепеж				шт/м <sup>2</sup>	1/4,84		
25	Влагостойкий гипсокартон (ГКВЛ) по металлическому каркасу				м <sup>2</sup>	6,2		
26	ЦПС				кг	806		36,63м <sup>2</sup> (11 кг/м <sup>2</sup> /10мм)
27	Кирпич рядовой одинарный полнотелый марки 100 КОРПо 1НФ/100/50	ГОСТ 530-2007			м <sup>3</sup>	2,20		(880шт)
28	Швеллер стальной горячекатаный С 14	ГОСТ 8240-97			кг	234,0		
29	Сталь горячекатаная для армирования, Ø8А-I (А240)	ГОСТ 5781-82			кг	13,30		
	Проволока из низкоуглеродистой стали для армирования:	ГОСТ 6727-80						
30	Ø5 Вр-1				кг	27,8		
31	Полоса стальная горячекатаная 4х40	ГОСТ 103-2006			кг	3,40		
32	Прокат листовой t6мм	ГОСТ 19903-74			кг	2,26		
33	Заглушка к трубопроводу канализации Ø50				шт.	1		
								Лист
								2

Изм.	Кол.ч.	Лист	№ док.	Подп.	Дата

14.019.00000.00 АС.С

[illegible]

[illegible]